

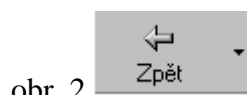
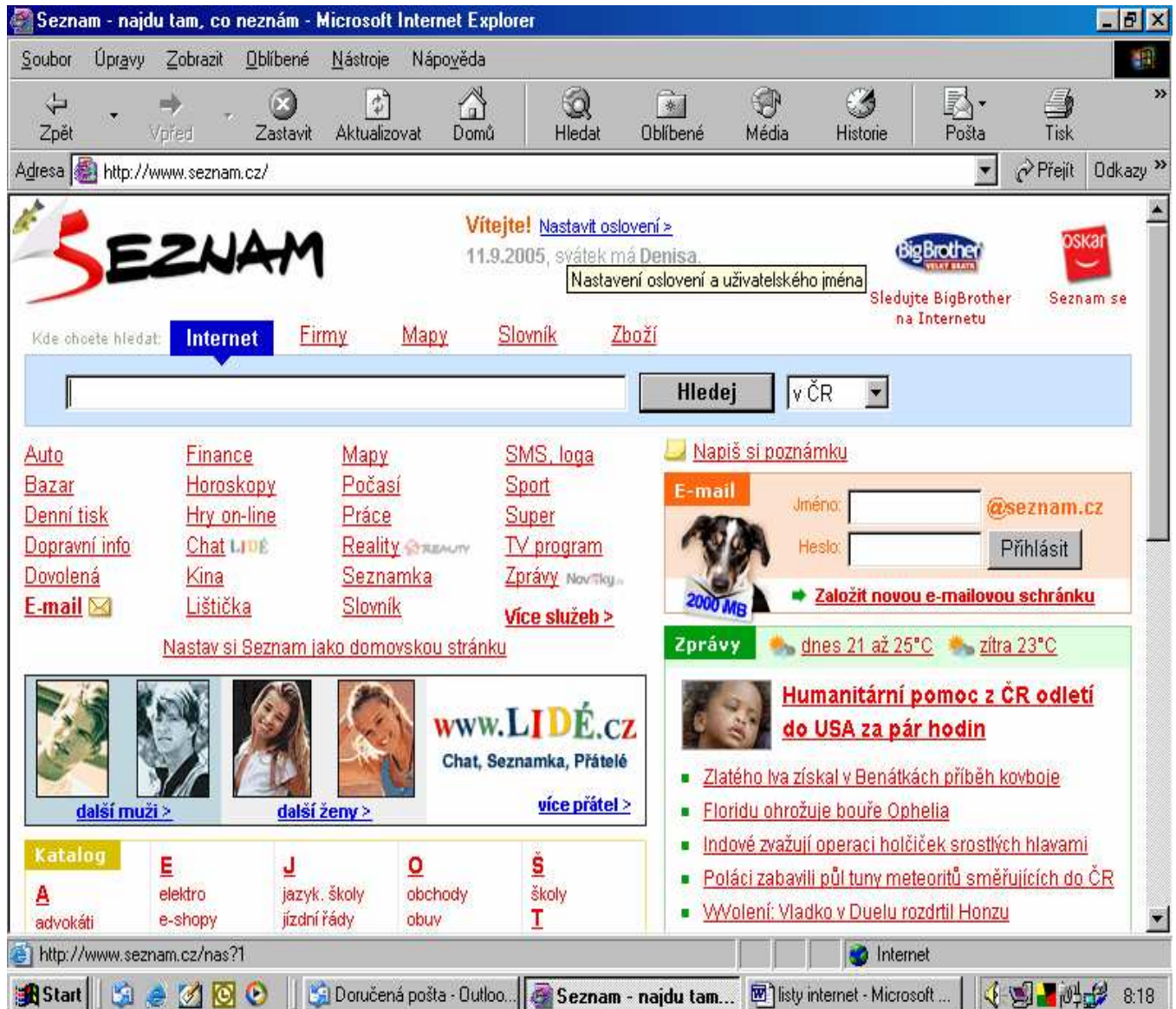
22. Internet Explorer

Úkol – „Spuštění internetu“

a) Prohlédnutí základní obrazovky (např. v Seznamu)

b) Ikony v Microsoft Internet Explorer

obr. 1



obr. 2 návrat na předcházející stránku



obr. 3 přechod na stránku vpřed

INFORMAČNÍ GRAMOTNOST VEŘEJNOSTI

pracovní listy



obr. 4 zastavení probíhající operace (dlouhé načítání, chybně zvolená stránka)



obr. 5 stránku znovu načíst (aktualizovat)

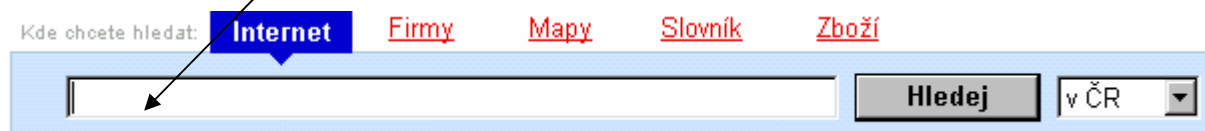


obr. 6 vrácení se na domovskou stránku

obr. 7 adresový řádek pro psaní webových adres, případně pro zvolení již použité stránky

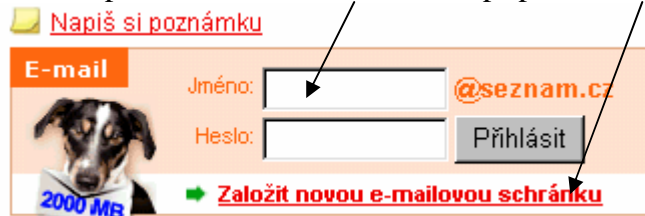


obr. 8 řádek pro zadání hledaných výrazů



obr. 9 volba oblastí (odkazy, odskoky)

obr. 10 spuštění e-mailu na Seznamu, případně založení e-mailové schránky



Úkol – „Vyhledání stránky se známou adresou“

- Prohlédněte si webové stránky naší školy
- Prohlédněte si webové stránky Žďáru nad Sázavou – www.zdarns.cz
- Prohlédněte si stránku věnovanou lužickým Srbům – www.luzice.euweb.cz
- Prohlédněte si cizí tisk: ruský www.tass.ru
francouzský www.lemonde.fr

slovenský

www.sme.sk

německý

www.spiegel.de/

britský

www.timesonline.co.uk

Úkol – „Vyhledání stránek, které jsme již našli dříve“

a) Vyhledejte stránky z úlohy 2 bez psaní adres pouze pomocí funkce poslední navštívené stránky

nápověda: pomocí černé šipky u adresového řádku (obr. č. 7)

Úkol – „Hledání údajů, u nichž neznáme přesné adresy“

a) Najděte stránky Knihovny Matěje Josefa Sychry ve Žďáře nad Sázavou

nápověda: přes stránky Žďáru nad Sázavou a pak odkazy (obr. č. 7)

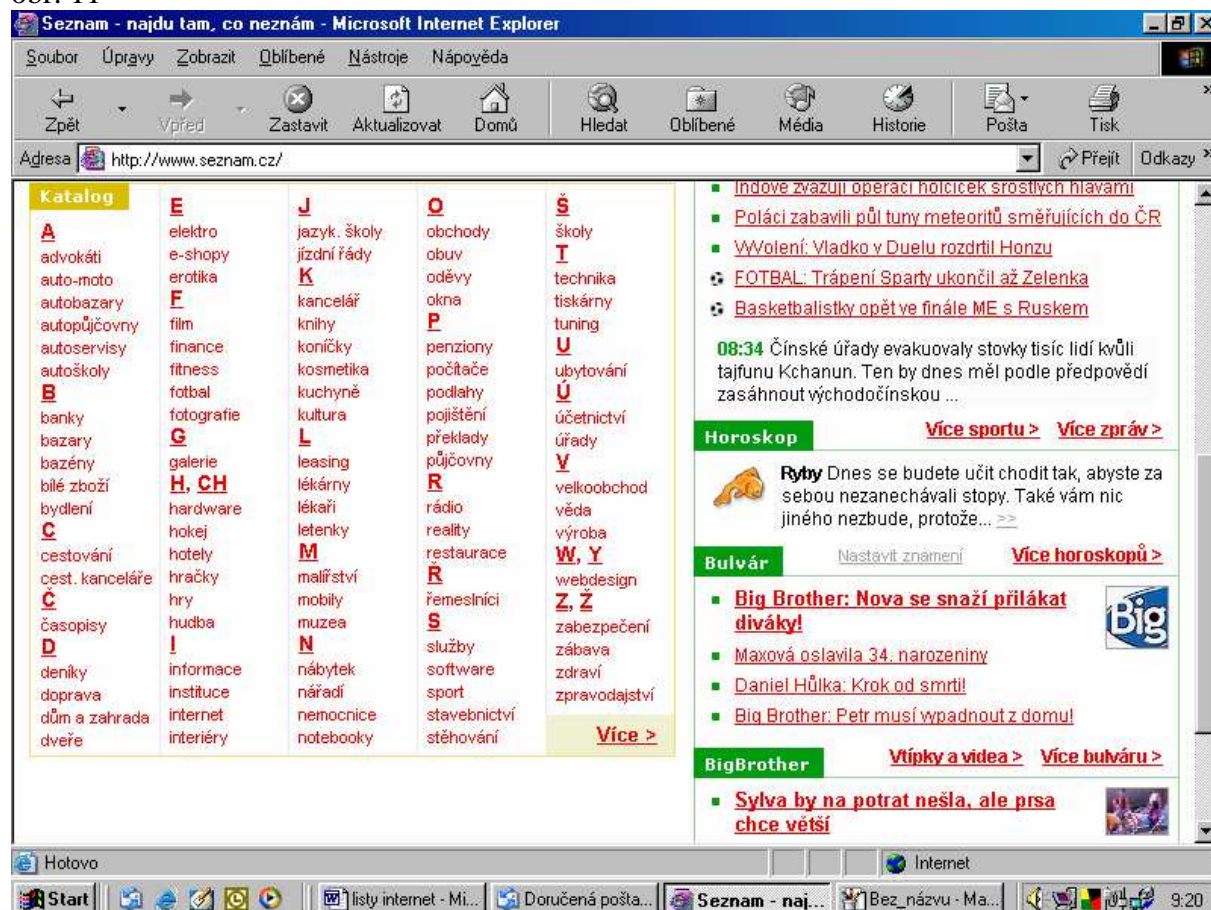
b) Najděte stránky Polikliniky ve Žďáru nad Sázavou

nápověda: přes stránky Žďáru nad Sázavou, příspěvková organizace

c) Najděte stránky Národního divadla v Praze

nápověda: řádek pro hledání stránek pomocí výrazů (obr. č. 8)

obr. 11



Úkol – „Hledání údajů pomocí odkazů“

a) Najděte deník Blesk

nápověda: odkaz deníky a rolování stránky (kolečkem myši)

b) Najděte dětský časopis Koblížek

nápověda: odkaz časopisy, pak sekce dětské a rolovat

Úkol – „Vyhledávání údajů dle klíčového slova“

a) Najděte fotku **jiříčky**

nápověda: do řádku pro vyhledávání (obr. 8) napište jiříčka a pak hledáte ptáčka, nejlépe fotku

b) Co je to gingo biloba?

Úkol – „Nalezení určitého údaje“

a) Naleznete odjezdy vlakem ze Žďáru nad Sázavou do Brna dnes od 5,00 h.

nápověda: do řádku napíšeme jízdní řády, pak zvolíme IDOS a zadáváme potřebné údaje (pozor na místa se stejným názvem – Křižanov (ZR))

b) Odjezdy vlakem z Brna do Žďáru po 12. hodině.

Úkol – „Zakoupení auta – škodovky“

a) Naleznete stránky Škoda Mladá Boleslav a tam si nadefinujte své auto.

nápověda: problémem může být nalezení stránek, pak je již práce intuitivní www.skoda.cz, www.skodaauto.cz

b) „Kupte si auto z bazaru“

nápověda: přes domovskou stránku Seznamu

Úkol – „Souhrnné úkoly 1“

adresy: www.gymzr.cz (d, e)

www.knihzdar.cz (f, g)

www.zdarns.cz (h, ch)

www.bigyzr.cz (a, b, c)

a) Jak se jmenuje ředitel Biskupského gymnázia?

b) Kdo na této škole učí výpočetní techniku?

c) Je zde povinné náboženství?

d) Jak se jmenuje ředitel žďárského gymnázia?

e) Jaké výročí oslavilo toto gymnázium?

f) Jaká je půjčovní doba v knihovně v oddělení pro děti a mládež?

g) Jakou výstavu organizuje knihovna v nejbližší době?

h) Může se pomocí stránek něco sdělit starostovi Žďáru nad Sázavou?

ch) Které celostátní cyklotrasy procházejí Žďárem?

Úkol č. 10 – „Souhrnné úlohy 2“

a) Zjistěte, co je to irbis?

b) Zjistěte, co je to tahr?

c) Zjistěte, co je to cumulus?

nápověda: pomocí vyhledávače